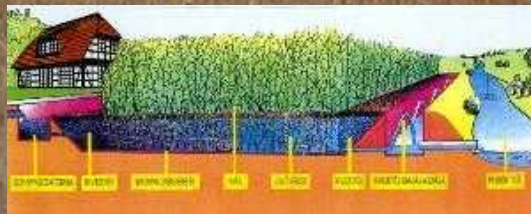


Fenntartható tanyamodell a Duna-Tisza közén



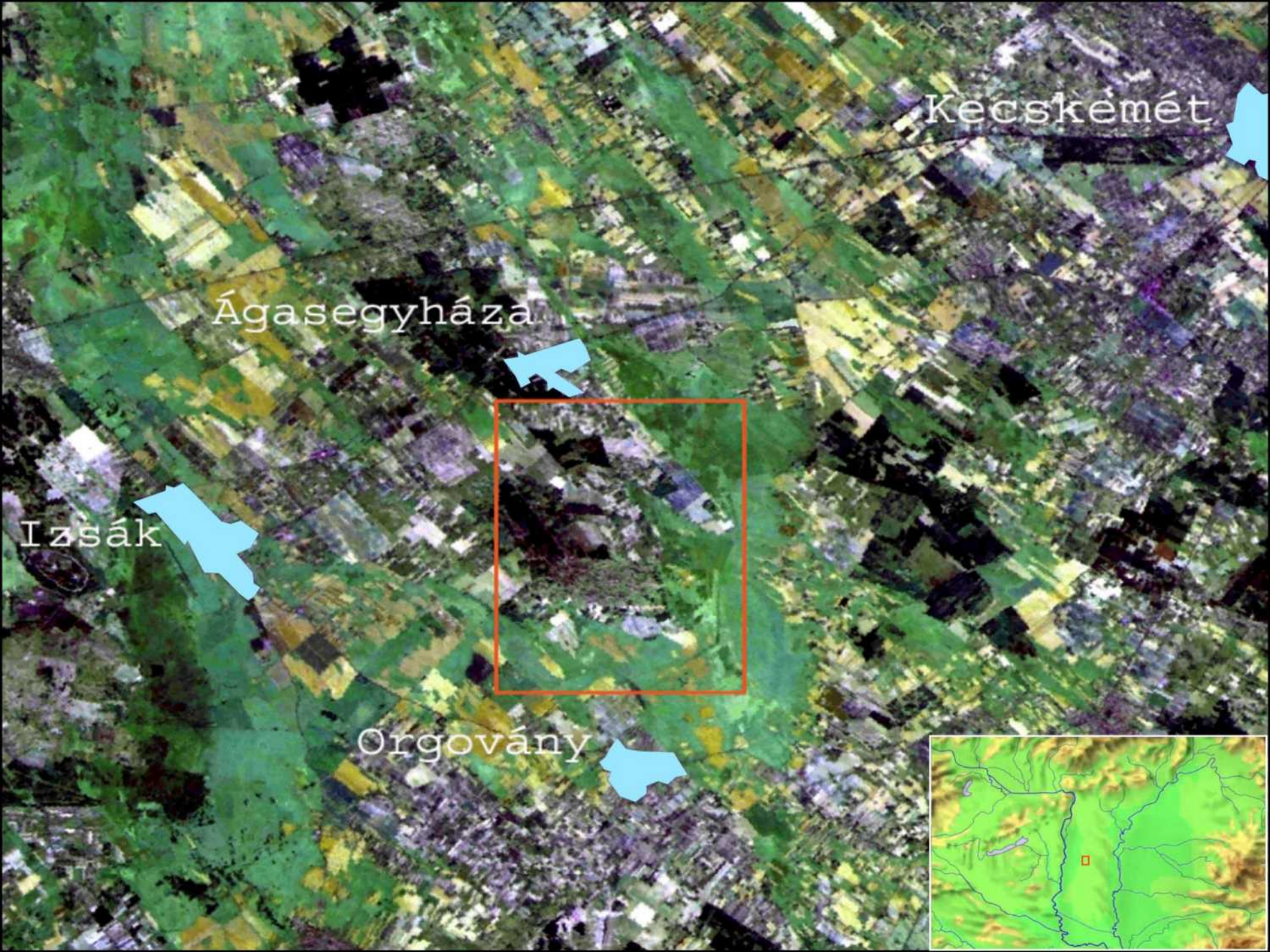
Hol és hogyan lehet fenntartható módon élni a **Duna-Tisza közén**?

Témaválasztás oka:

- ökológiai válság (vízhiány, tájdegradáció)
- ökonómiai válság (tulajdoni, piaci, tőke)
- új kihívások (EU, környezetváltozás...)
- személyes kötődés

A mintaterület kiválasztása

- a kiválasztott területen (mintaterület) a Duna-Tisza közére jellemző összes tájtípus megtalálható
- az összes, tanyás térségre jellemző társadalmi probléma tapasztalható



Kecskemét

Ágasegyháza

Izsák

Orgovány



Helyzetértékelés

(A Duna-Tisza köze tanyás térségére)

- természeti kép (kialakulás, felszín, vízrajz, éghajlat, talaj és élővilág)
- társadalmi kép (népesség, gazdaság, a tanyás településforma sajátosságai)

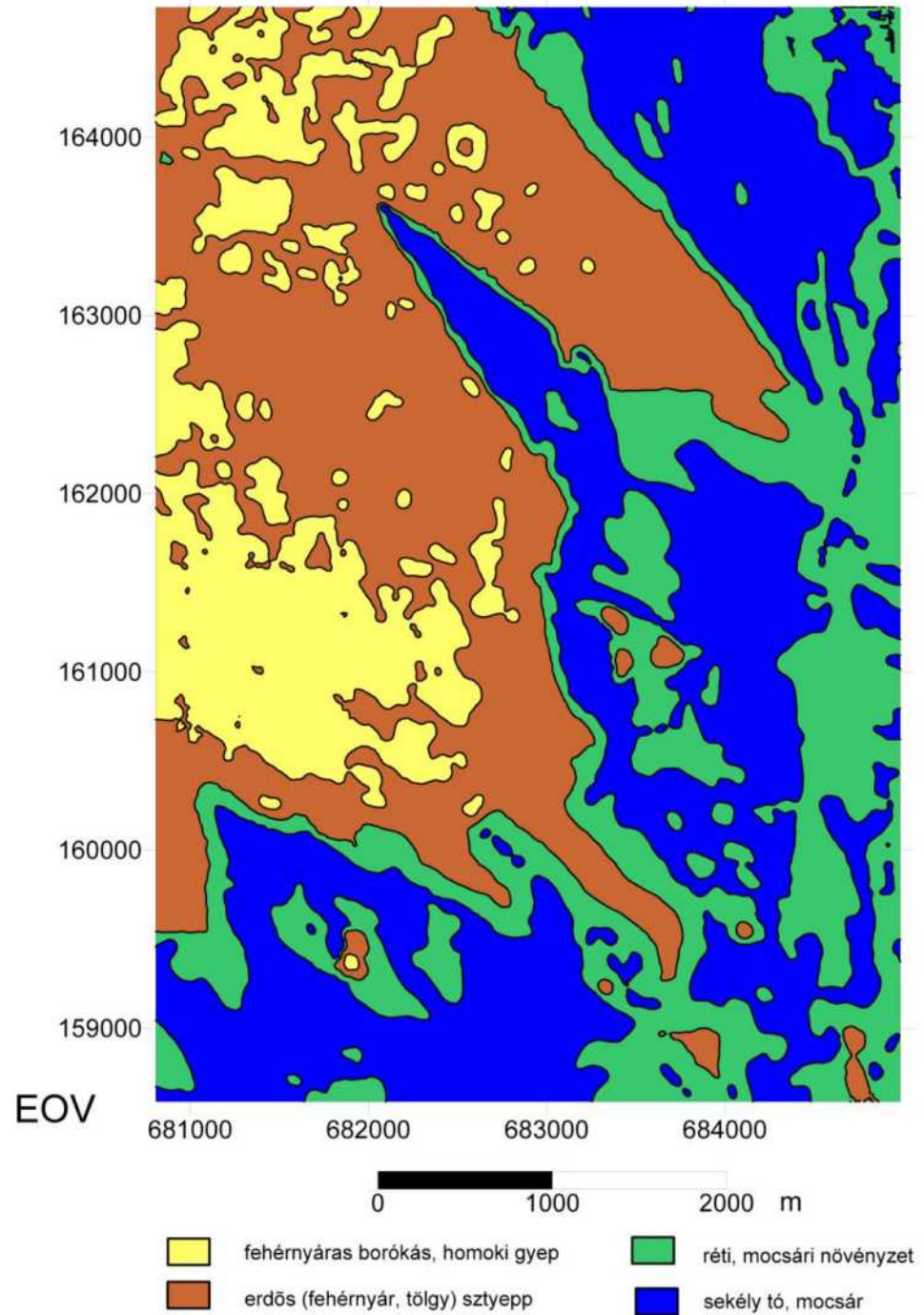
Tájértékelés (fenntarthatósági szempontú)

- öskörnyezet, antropogén környezeti változások
- domborzat, antropogén geomorfológia
- talajviszonyok
- területhasználat
- ökológiai potenciál típus

Őskörnyezeti térkép:

Módszer:

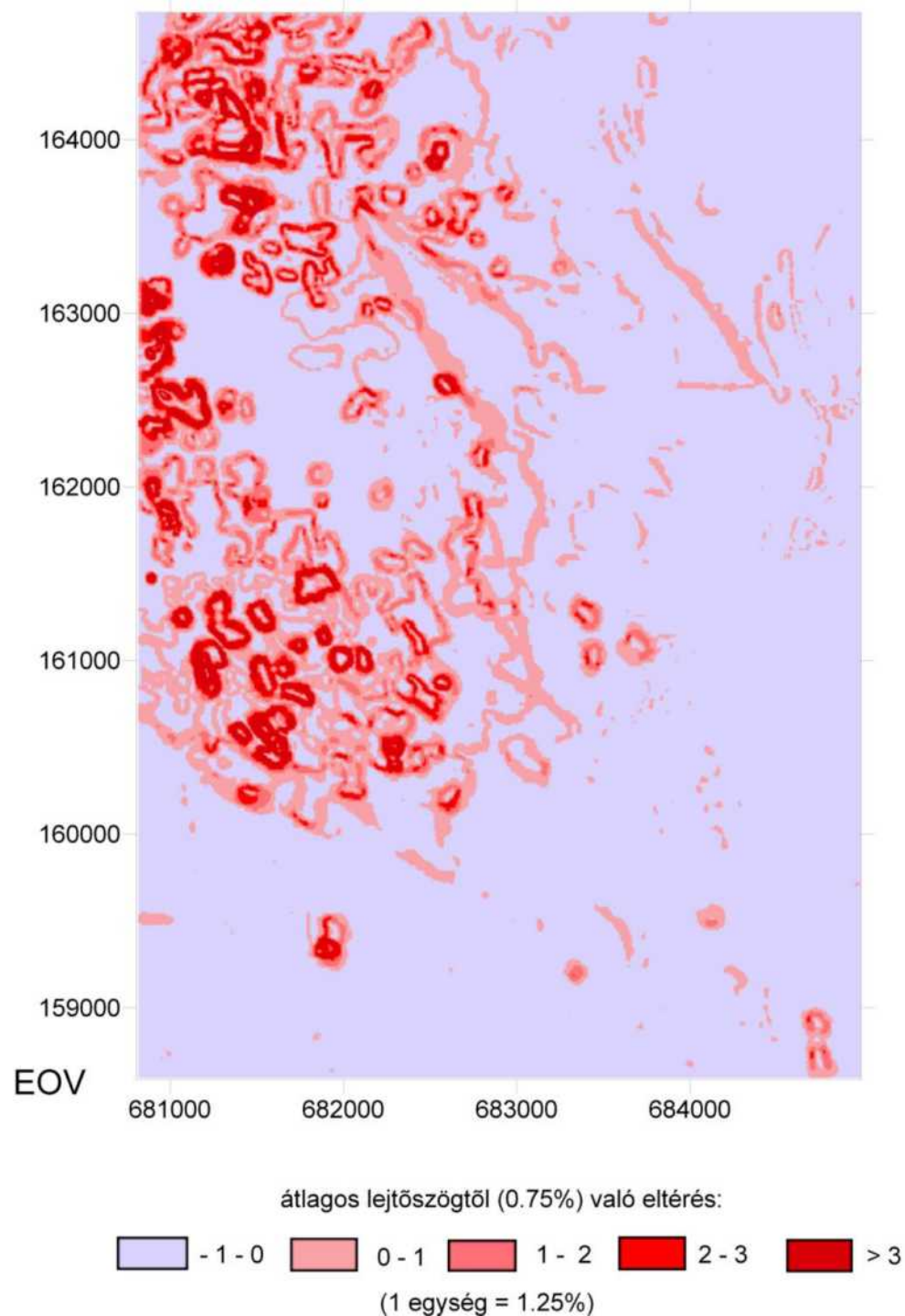
- szakirodalom feldolgozása
- régi térképek feldolgozása
- terepbejárás



Lejtőkategória térkép:

Módszer:

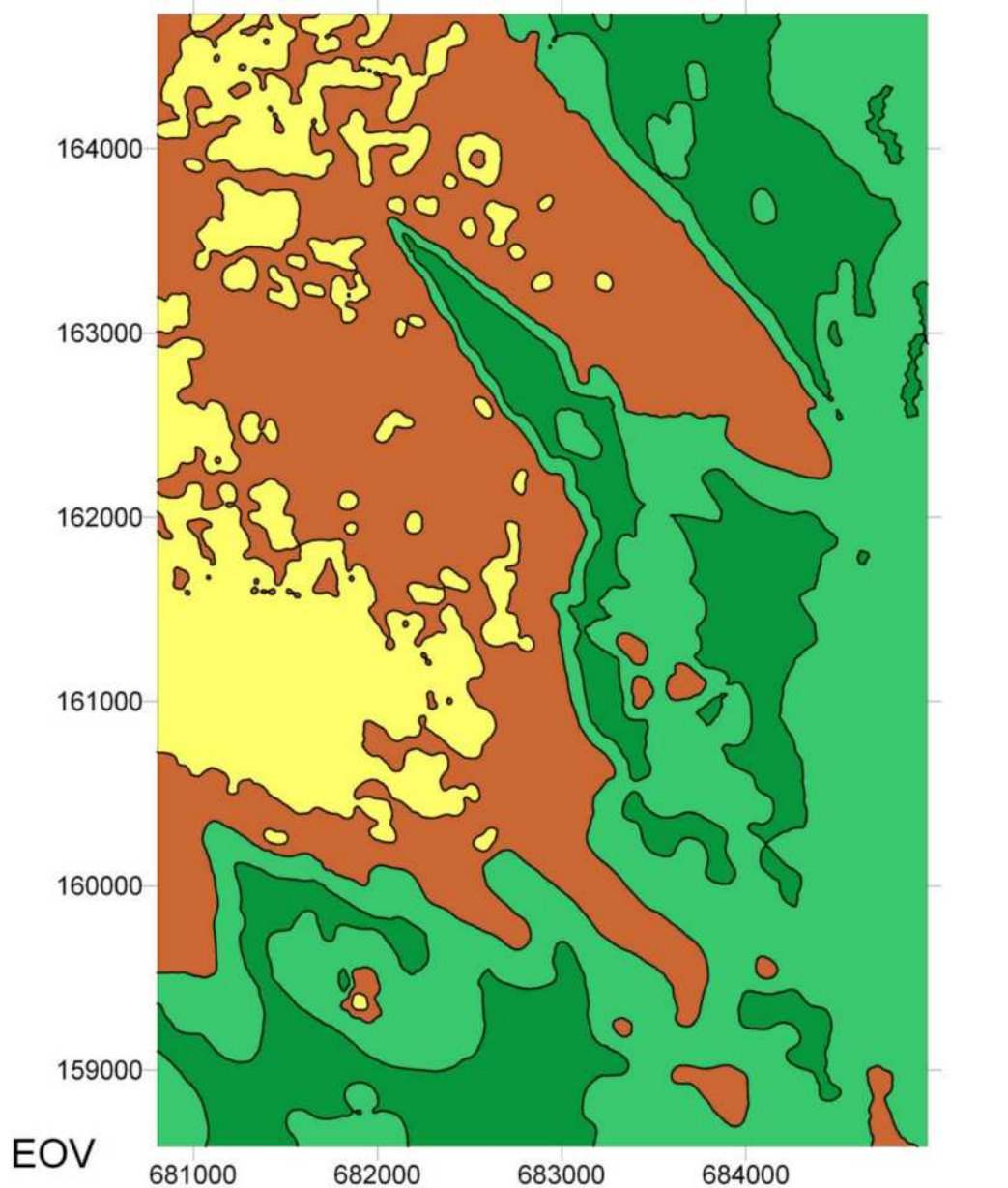
- digitális adatbázis
(X,Y, Z adatok) alapján



Talajtérkép:

Módszer:

- szakirodalom feldolgozása
- terepbejárás
- talajfúrások
- talajszelvény feltárások
- laborvizsgálatok



váztalajok:

futóhomok

humuszos homok

réti talajok:

réti talaj, lápos réti talaj

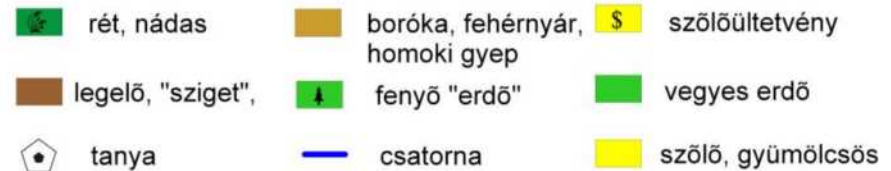
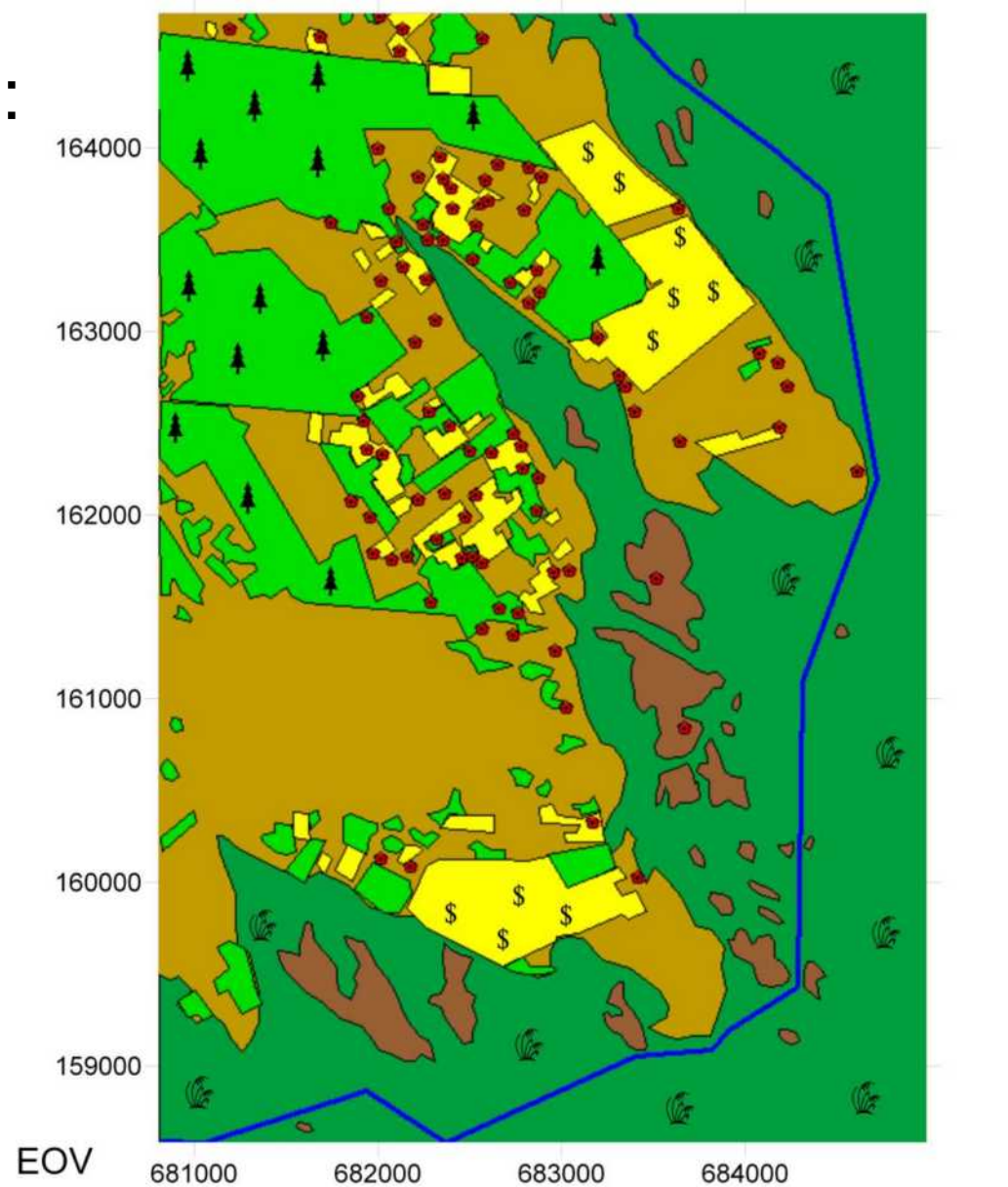
lápaltalajok:

rétlápaltalaj, "telkesített" rétlápaltalaj

Területhasználati térkép:

Módszer:

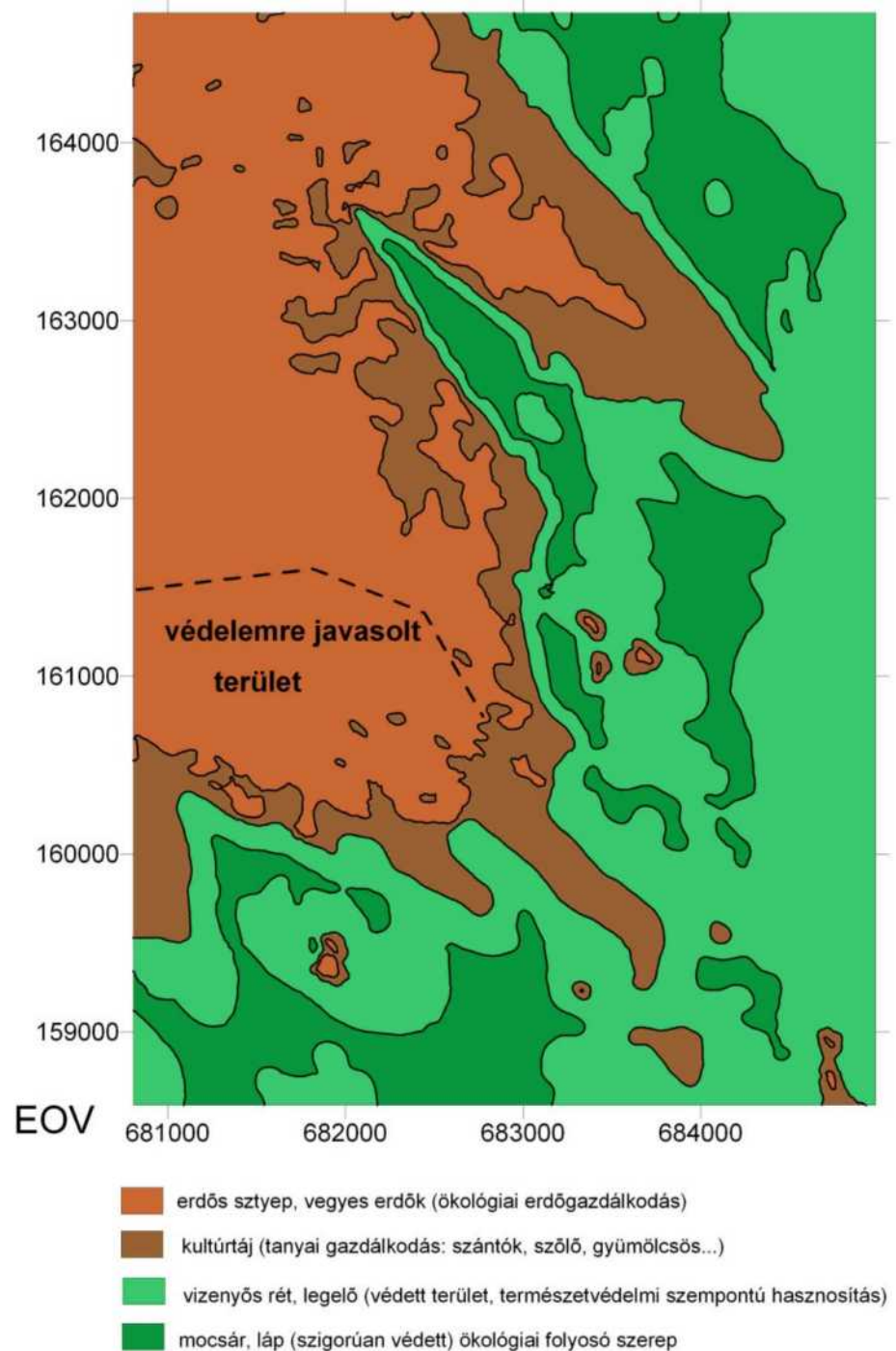
- terepbejárás
- LANDSAT-7 műholdkép elemzése
- szakirodalom feldolgozása



Ökopottyp térkép:

Módszer:

- tematikus térképek értékelése
- szakirodalom feldolgozása



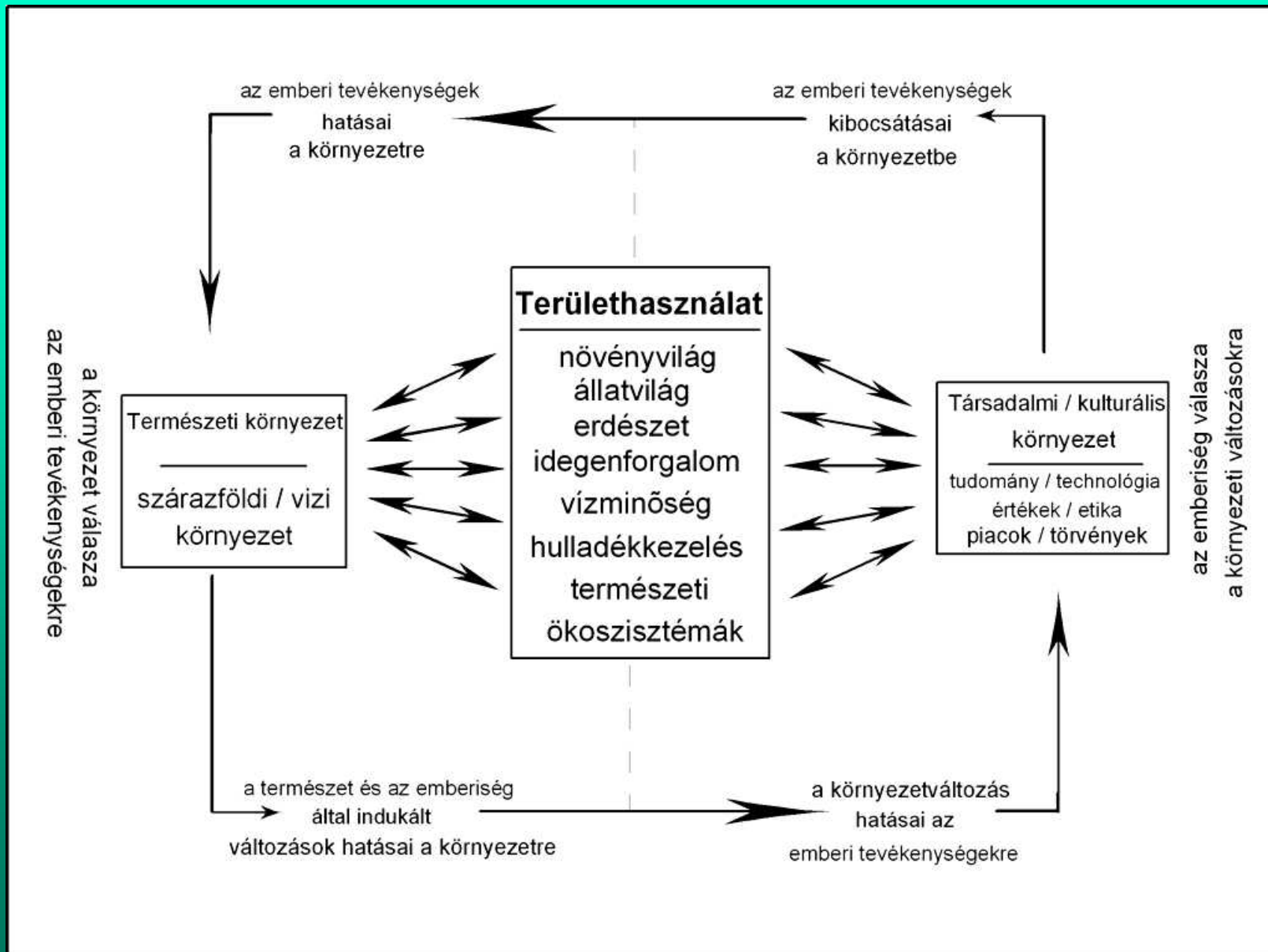
A fenntarthatóság fogalma

ENSZ Környezet és Fejlődés Világbizottsága, 1983

„a fenntartható fejlődés olyan fejlődés, amely kielégíti a jelen szükségleteit, anélkül, hogy veszélyeztetné a jövő nemzedékek esélyét arra, hogy ők is kielégíthessék szükségleteiket”

Gro Harlem Brundtland
norvég miniszterelnök

A fenntartható területhasználat rendszere



Fenntartható vízgazdálkodás

A mintaterületen nincs víz- és csatorna
közmű hálózat.

- vízforrások
- vízigények
- szennyvízkezelési lehetőségek

Fenntartható energiagazdálkodás

A mintaterületen földgáz hálózat nincs, elektromos hálózat is csak helyenként.

- napenergia (aktív és passzív hasznosítás)
- szélenergia (szélmotor és szélerőgép)
- biomassa (szilárd, folyékony, gáz)
- hőszivattyú (talajkollektoros, talajvizes)

Fenntartható hulladékgazdálkodás

A mintaterületen szervezett hulladékgyűjtés nincs.

- szelektív hulladékgyűjtés alapján
 - helyben hasznosítás
 - újrahasználat
- „üzemen” belüli visszaforgatás
 - pl. tisztított szennyvíz → energiaerdő öntözésére → energiahordozó

Fenntartható tájhasználat

- fenntartható mezőgazdaság
(„agrobiznisz” helyett „agrikultúra”)
 - környezeti alkalmazkodás, tájfenntartás
 - értékes, egészséges, biztonságos élelmiszer
 - vidékfejlesztés (népességmegtartás)
- fenntartható idegenforgalom
 - felelős a természetért
 - vidékfejlesztés

Befejezés

Javaslatok:

- tájrehabilitáció (vízvisszatartás, faültetvényekben fajcsere, védett területek kiterjesztése)
- támogatások (ágazatonként)
- hatékonyabb együttműködés (KNP, lakosság...)
- civil szervezet szerepvállalása a tájékoztatásban, szemléletformálásban, együttműködésben